



OFFICE
DE TOURISME
**CŒUR DE
BASTIDES**



CHAMBRE D'HÔTES LA CAMBRA DÉ MONFLANQUIN - MONFLANQUIN - LOT ET GARONNE

LA CAMBRA DÉ MONFLANQUIN

Chambre d'hôtes à Monflanquin dans le Lot et
Garonne

<https://la-cambra-de-monflanquin.fr>

<http://la-cambra-de-monflanquin.jimdo.com>

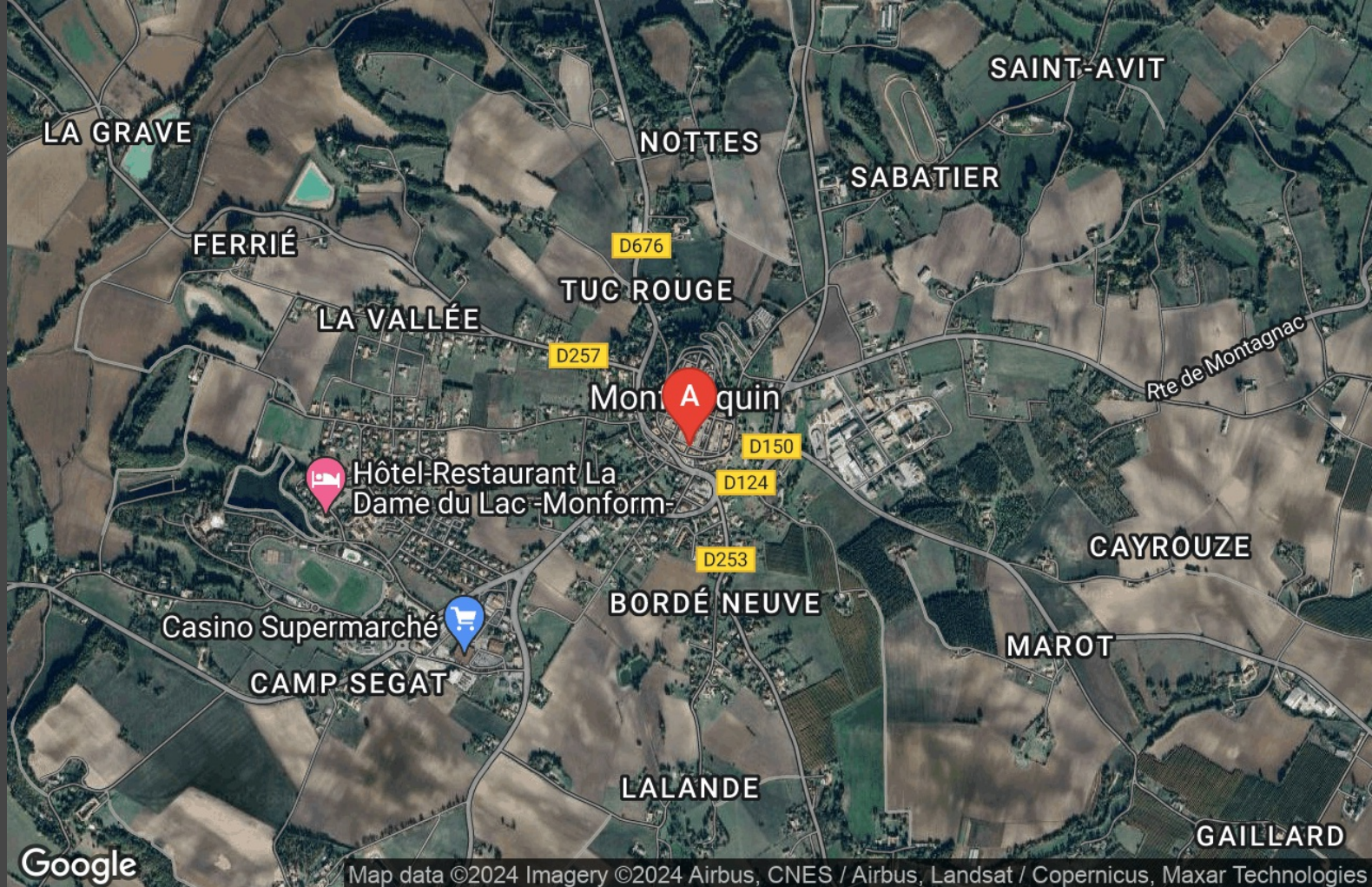


Nathalie BRUYNEEL

+33 5 53 71 61 17


+33 6 83 38 64 82

A Chambre d'hôtes La Cambra dé
Monflanquin : 31 rue Sainte-Marie 47150
MONFLANQUIN





Chambre d'hôtes La Cambra dé Monflanquin

 La Chambre La Cambra dé Monflanquin est située cœur de la bastide



Bienvenue chez moi, à « La Cambra dé Monflanquin » je vous propose une escapade romantique dans "L'un des Plus Beaux Villages de France". Une chambre lumineuse et chaleureuse au rez-de-chaussée de ma maison qui date du 13ème siècle, la chambre a une superficie de 21,5 m², avec entrée privative. Elle comporte 1 lit double (160x200), 1 petite salle d'eau comportant une spacieuse douche (110 X 90), 1 table pour prendre les petits déjeuners, 2 fauteuils pour le coin télévision. Pour vous offrir plus de confort un coin évier, 1 micro-ondes, 1 réfrigérateur avec compartiment congélateur, 1 cafetière, 1 cafetière Senseo et 1 bouilloire électrique sont à votre disposition, le petit-déjeuner est en formule autonomie afin de respecter les normes Covid-19 tout est à votre disposition dans la chambre afin que vous puissiez préparer votre petit-déjeuner vous-même : du thé, café, lait, jus d'orange, sucré, 2 confitures, du beurre, le pain est payé et à votre disposition à l'épicerie dépôt pains voisine. 1 table et 2 chaises pour l'extérieur. Wifi, télévision, radio, climatisation, table et fer à repasser. La chambre est pour maximum deux personnes. L'entretien de la chambre est fait avec soins et elle est désinfectée après chaque départ. Le linge de maison est lavé à 60°. J'accepte des locations à partir d'une nuitée. Au plaisir de vous accueillir très prochainement. Nathalie



Infos sur l'établissement

 <i>Communs</i>	A proximité propriétaire Dans maison Entrée indépendante Dans le centre de la bastide de Monflanquin
 <i>Activités</i>	
 <i>Réseaux</i>	Accès Internet Gratuit
 <i>Stationnement</i>	Parking à proximité Garage Privé Possibilité d'avoir à proximité de la chambre d'hôte un garage privé uniquement pour les motos et les vélos et sur demande.
 <i>Services</i>	Nettoyage / ménage Les draps de lit et serviettes de bains sont fournis gratuitement
 <i>Extérieurs</i>	Une petite table rabattante est fixée sur la façade afin que vous puissiez prendre vos petits déjeuners à l'extérieur.



La Chambre La Cambra dé
Monflanquin est située cœur de
la bastide



Chambre



2
personnes



1
chambre



21
m2



Bienvenue chez moi, à « La Cambra dé Monflanquin » je vous propose une escapade romantique dans "L'un des Plus Beaux Villages de France". Une chambre d'une superficie de 21,5m² est lumineuse et chaleureuse et située au rez-de-chaussée de ma maison qui date du 13^{ème} siècle, avec entrée privative. Elle comporte 1 lit double (160x200), 1 petite salle d'eau comportant une spacieuse douche (110 X 90), 1 table pour prendre les petits déjeuners, 2 fauteuils pour le coin télévision. Pour vous offrir plus de confort un coin évier, 1 micro-ondes, 1 réfrigérateur avec compartiment congélateur, 1 cafetière et 1 bouilloire électrique, 1 presse agrumes sont à votre disposition, le petit-déjeuner est en formule autonomie, tout est à votre disposition dans la chambre afin que vous puissiez préparer votre petit-déjeuner vous-même : du thé, café, lait, jus d'orange, sucré, 2 confitures, du beurre, le pain et les croissants sont payé et à votre disposition à l'épicerie dépôt pains voisine. 1 table et 2 chaises pour l'extérieur. Wifi, télévision, sèche-cheveux, climatisation, table et fer à repasser. La chambre est pour maximum deux personnes. L'entretien de la chambre est compris, elle est désinfectée après chaque départ, et le linge de maison est lavé à 60°. J'accepte des locations à partir d'une nuitée. Au plaisir de vous accueillir très prochainement. Nathalie

Pièces et équipements

<i>Chambres</i>	Chambre(s): 1	dont Suite: 1
	Lit(s): 1	dont lit(s) 1
		pers.: 0
		dont lit(s) 2
		pers.: 1
	Le matelas mesure 160x200	
<i>Salle de bains / Salle d'eau</i>	Salle de bains avec douche	
	Salle de bains privée	
	Sèche cheveux	
	Salle(s) d'eau (avec douche): 1	
<i>WC</i>	WC: 1	
	WC privés	
<i>Cuisine</i>	Kitchenette	
	Four à micro ondes	
	Réfrigérateur	
<i>Autres pièces</i>	Garage	
<i>Media</i>	Télévision	
	Wifi	
<i>Autres</i>	Matériel de repassage	



A savoir : conditions de la location

Arrivée La chambre est disponible à partir de 15 h

Départ Départ à 11h

*Langue(s)
parlée(s)* Allemand Anglais Français Néerlandais

*Annulation/
Prépaiement/
Dépot de
garantie*

*Moyens de
paiement* Chèques bancaires et postaux Espèces Paypal
Virement bancaire

Petit déjeuner Le petit-déjeuner est en formule autonomie; tout est à votre disposition dans la chambre afin que vous puissiez préparer votre petit-déjeuner vous-même : du thé, café, lait, jus d'orange, sucré, 2 confitures, du beurre, les croissants et le pain sont payés et à votre disposition à l'épicerie dépôt pains voisine.

Ménage L'entretien de la chambre est fait; elle est désinfectée après chaque départ, et le linge de maison est lavé à 60°.

*Draps et Linge
de maison* Draps et/ou linge compris
Compris

*Enfants et lits
d'appoints*

*Animaux
domestiques* Les animaux sont admis.
Un animal accepté par nuitée, moyennant un supplément de 5€ par nuitée.

Tarifs (au 19/03/24)

Chambre d'hôtes La Cambra dé Monflanquin

Tarif standard pour 1 ou 2 personnes. Petit déjeuner compris. Animal : supplément de 5€/nuitée/animal

Tarifs en €:	Tarif 1 nuit en semaine (L, M, M, J, D)	Tarif 1 nuit en weekend (V ou S)	Tarif 2 nuits weekend (V+S)	Tarif 7 nuits semaine
du 31/01/2024 au 31/12/2024	78€	78€	156€	546€

Mes recommandations

Expériences et Découverte

Balades et Sentiers

OFFICE DE TOURISME COEUR DE BASTIDES
COEURDEBASTIDES.COM

OFFICE
DE TOURISME
**COEUR DE
BASTIDES**



Terrasse des Arts'cade

+33 5 53 36 32 18

Rue Sainte Marie - Placette des arts

MONFLANQUIN



Au milieu des pierres, la Terrasse des Arts'cade, brasserie-cuisine régionale, vous accueille dans un endroit privilégié. Il vous sera proposé assiettes du terroir, grillades à la plancha, burgers faits maison, salades, coupes glacées et pâtisseries à deux pas de la place des Arcades. A votre disposition également : bar, terrasse et accès wifi gratuit.



Hôtel-Restaurant La Bastide des Oliviers

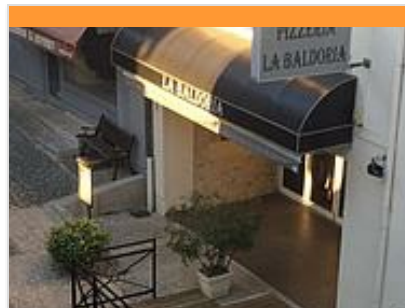
+33 5 53 36 40 01

1 boulevard Georges Clémenceau
<http://www.labastidedesoliviers.fr>

0.1 km
MONFLANQUIN



Située au cœur de la bastide de Monflanquin (un des Plus Beaux Villages de France), une halte de confort et de quiétude dans une demeure du XIXe siècle. Pour tous les amoureux d'histoire et de vieilles pierres nous vous proposons de venir déguster les produits régionaux revus et travaillés selon l'inspiration du chef. Les VPR de passage seront les bienvenus en soirées étapes. Pour tous vos événements familiaux ou professionnels, notre équipe étudie pour vous, différentes possibilités de réceptions et de repas. La Bastide des Oliviers vous offre un cadre sur-mesure, adapté à vos goûts et à vos besoins. Laissez-vous tenter par son espace gastronomique ou son côté brasserie et faites pétiller vos papilles. L'équipe sera ravie de vous accueillir pour une pause détente et gourmandise. L'esprit des lieux pour le plaisir des yeux et l'enchantement du moment.



Pizzeria La Baldoria

+33 5 53 49 09 35

35 rue Saint-Pierre

0.1 km
MONFLANQUIN



Entrées, pizzas, pâtes, viandes, vous sont proposés toute l'année ! Sur place ou à emporter.



La Bastide

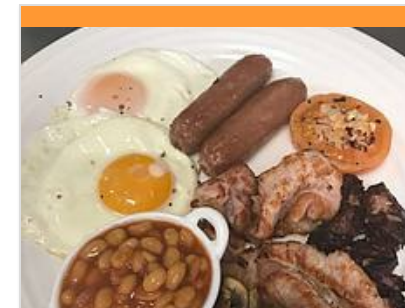
+33 5 53 36 77 05 +33 6 80 87 73 21

29 place des Arcades

0.1 km
MONFLANQUIN



La Crêperie, Restaurant "La Bastide", située au cœur de la Bastide de Monflanquin, vous réserve un accueil chaleureux toute l'année ! Crêpes, galettes, plats du jour, salades composées ... vous sont proposés !



Le Bistrot du Prince Noir

+33 5 53 36 63 00

45 place des Arcades

<http://www.lebistrotduprincenoir.fr>

0.1 km
MONFLANQUIN



Situé au cœur de la Bastide de Monflanquin, le restaurant "Le Bistrot du Prince Noir" vous propose une cuisine traditionnelle qui permettra d'apprécier les mets du terroir ! Vous pourrez aussi y déguster des burgers revisités et aussi un fameux fish and chips !

Mes recommandations (suite)

Expériences et Découverte

Balades et Sentiers

OFFICE DE TOURISME COEUR DE BASTIDES
COEURDEBASTIDES.COM

OFFICE
DE TOURISME
**COEUR DE
BASTIDES**



L'Effet Maison

+33 9 52 13 07 73

25 place des Arcades

<http://www.leffetmaison.com>

0.1 km
MONFLANQUIN



Au cœur de la bastide de Monflanquin, sur la place des Arcades, Estelle et Gilles vous ouvrent les portes de leur restaurant "L'Effet Maison". Ils travaillent au maximum avec des producteurs locaux et vous serviront des plats traditionnels concoctés à base de produits frais et de saison.



La Marmaille

+33 5 53 40 97 58

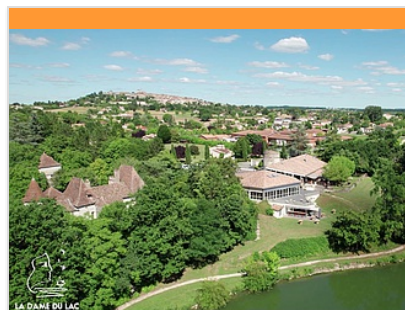
98 rue de Camp Ségat

<https://la-marmaille.eatbu.com>

0.8 km
MONFLANQUIN



Hélène et Franck vous invitent à passer un agréable moment dans leur bar, restaurant et salle de jeux "La Marmaille" situé à Monflanquin à côté du Gamm vert. Installez vous dans la salle climatisée moderne et lumineuse ou bien en terrasse pour profiter des beaux jours. Le chef expérimenté, vous mijote une cuisine bistrot, traditionnelle et de terroir. Découvrez nos grillades à la plancha, nos burgers ainsi que notre carte et nos menus. La Marmaille propose également une aire de jeux pour enfants (toboggan, piscine à balles, parcours). Ils peuvent se dépenser, s'amuser, manger le midi et le soir et fêter leur anniversaire bien sûr (penser aux chaussettes). La Marmaille, pour le plaisir des grands et des petits, est ouvert toute la journée et le soir pendant les vacances scolaires.



Hôtel-Restaurant La Dame du Lac

+33 5 53 49 85 85

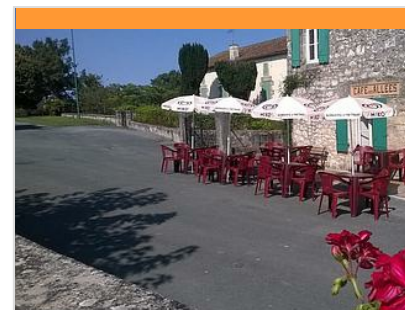
980 Allée du Manoir Lieu-dit Mondésir

<http://www.damedulac.fr>

1.2 km
MONFLANQUIN



Hôtel Restaurant La Dame du Lac est situé aux pieds de la bastide de Monflanquin, à deux pas du Périgord, au cœur d'une région riche de son histoire, de ses paysages et de sa gastronomie. Au restaurant, l'intérieur chaleureux et accueillant, offre des possibilités multiples (terrasse ombragée, véranda, salle traditionnelle, brasserie, bar ...). Notre chef vous propose une cuisine inspirée des richesses du terroir. Lieu d'accueil pour vos séminaires d'entreprises, La Dame Du Lac offre un cadre de travail particulièrement favorable. Deux salles, à disposition, vous permettront de travailler dans un cadre agréable et tranquille. L'hôtel est composé de 30 chambres équipés et de plain-pied (salle de bains, toilettes, télévision, chambre d'enfants selon les modèles, terrasse ...)



Le Café des Allées

+33 5 53 70 18 95

<https://www.facebook.com/CafeDesAllées>

6.2 km
MONTAGNAC-SUR-LEDE



Le Café des allées c'est un bar avec petite restauration, mais aussi un lieu multi-services avec accès internet, jeux, coin lecture, expositions, concerts, boeufs musicaux, conférences, réunions... Tous les jeudis après midi, le Café des allées reçoit du pain en provenance de la boulangerie de Blanquefort sur Briolance. Uniquement sur commande à faire sur place ou par téléphone avant le mercredi 14h au 05 53 70 18 95.



Restaurant du Lac de Cancon

+33 5 53 41 11 39 +33 6 10 13 21 52

<http://www.lacdecanson.fr>

10.0 km
CANCON



Entre Dordogne et vallée du Lot, le Restaurant du Lac vous accueille à Cancon, capitale de la noisette. Choisissez notre formule à l'ardoise qui vous propose une cuisine locale gourmande et de saison. Dans une ambiance chaleureuse, goûtez nos plats préparés à base de produits typiques du Sud-ouest. Le Restaurant du Lac propose également des pizzas le soir, pour ajouter une touche italienne à sa carte. Venez profiter de l'ambiance conviviale qui règne en salle et admirez le lac situé près du restaurant. Il est possible de commander au restaurant vos repas de groupe, mariages, banquets... Tous les vendredis soir, un concert est programmé pour finir la semaine en musique, autour de délicieuses tapas à partager!

Mes recommandations (suite)

Expériences et Découverte

Balades et Sentiers

OFFICE DE TOURISME COEUR DE BASTIDES
COEURDEBASTIDES.COM

OFFICE
DE TOURISME
**COEUR DE
BASTIDES**



Auberge Le Donjon

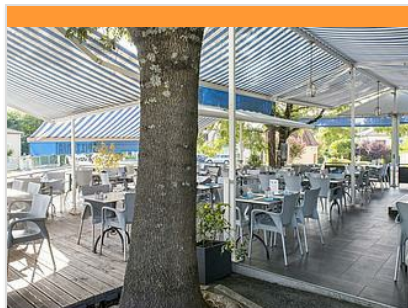
+33 5 53 40 82 32 +33 6 32 38 06 71

<https://aubergeetquad47.pagesperso>

10.7 km
GAVAUDUN



Le plus ancien restaurant du Haut Agenais vous réserve un accueil chaleureux, à 300 mètres du magnifique donjon de Gavaudun, en pleine nature, au calme et avec un parc ombragé. Gisèle vous concoctera, de la poularde aux cépes ou encore du lapereau au cidre... pour mettre tous vos sens en éveil ! Les campings-cars sont les bienvenus, emplacement gratuit ombragé, point d'eau et électricité à disposition pour la nuit.



Les Marronniers

+33 5 53 36 03 33
Tour de ville

<https://les-marronniers.byclickeat.fr/or>

11.9 km
VILLEREAU



Pour la balade, arrêtez vous à Villeréal, magnifique Bastide du XIIIème située à l'orée du Périgord ! Pour le plaisir de vos papilles, nous vous accueillons dans notre établissement. Vous y dégusterez selon vos envies une large gamme de plats traditionnels régionaux, de spécialités périgourdines mais aussi des pizzas et autres plats italiens ! Notre établissement met également à disposition un distributeur automatique de pizzas 24h/24 (celui-ci se trouve sur la route de Castillonès, en face d'Intermarché, à côté de Coméra Cuisine)



Le Moderne

+33 5 53 40 78 39 +33 6 87 48 85 16

2 place de la Halle
<https://www.restaurant-lemoderne-ville>

11.9 km
VILLEREAU



Au coeur de la Bastide de Villeréal, dans le nord du Lot-et-Garonne, le bar-restaurant le Moderne bénéficie d'un emplacement privilégié sur la place principale, faisant face à la remarquable Halle du XVème siècle, monument historique emblématique du village. Son équipe vous y propose du lundi au dimanche, une cuisine traditionnelle et viande de la ferme, des produits à savourer en salle ou en terrasse. A l'étage, une grande salle a été spécialement aménagée pour accueillir les repas de groupes ou séminaires. Un accès wifi est également possible sur demande.



Restaurant Nord Sud

+33 5 53 01 35 40
5 place de la Libération

<https://nordsud-villereal.com/>

12.0 km
VILLEREAU



Aux commandes du restaurant NordSud, Pascal et Fanny Vermughen sont heureux de vous accueillir au coeur de la bastide de Villeréal et vous souhaitent de passer un agréable moment autour d'une cuisine entièrement réalisée sur place à base de produits frais provenant au maximum et dans la mesure du possible de notre région.



Fromages et Plus

+33 5 53 49 25 39 +33 6 44 28 91 73

Place de la Halle

12.0 km
VILLEREAU



Envie d'une pause gourmande ? Une jolie façade gris ardoise avec de grandes baies vitrées, une vaste salle climatisée aux couleurs claires, installée face à la halle de Villeréal. Le décor est posé : vous n'avez plus qu'à pousser les portes de Fromages et Plus ! Comme l'indique le nom de l'établissement, ici les fromages ont la part belle. Midi et soir en saison, les tonneaux dressés en guise de tables sur la terrasse en bois n'attendent que vous pour une pause gourmande : Marie vous proposera des ardoises de fromage, de charcuterie et des ardoises mixtes salades et produits de saison ainsi que des desserts maison. Tous les deuxièmes dimanches du mois (brocante-marché aux puces sur la place), vous pourrez également déguster des plateaux d'huîtres de Marennes.

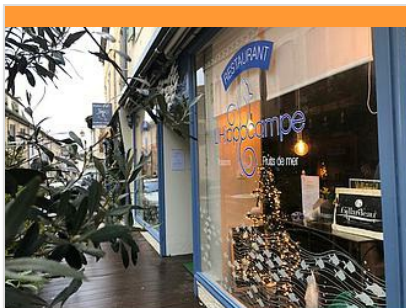
Mes recommandations (suite)

Expériences et Découverte

Balades et Sentiers

OFFICE DE TOURISME COEUR DE BASTIDES
COEURDEBASTIDES.COM

OFFICE
DE TOURISME
**COEUR DE
BASTIDES**



L'Hippocampe - Mer, Terre et Sushis

☎ +33 5 47 99 05 36 ☎ +33 6 40 66 92 30

32 rue Saint-roch

🌐 <https://www.hippocampe-villereal.fr/>
12.0 km

📍 VILLEREAL



Installé au cœur de la bastide de Villereal, ce restaurant propose des spécialités à base de poissons et fruits de mer.



La Table des Sens

☎ +33 5 47 66 52 10 ☎ +33 6 16 28 13 41

63 route de Villeneuve-sur-Lot

🌐 <https://la-table-des-sens.eatbu.com/?>

12.8 km

📍 LOUGRATTE



Après de nombreuses années à vous avoir régalé à la ferme auberge de Feuillade, Sandrine Facci reprend la Table des Sens à Lougratte pour vous faire redécouvrir les saveurs traditionnelles des plats de nos grands mères. Tout est cuisiné sur place avec des produits frais et de saison. Pas de superflus, juste du goût pour réveiller vos papilles.



Le Montecristo

☎ +33 5 53 36 65 78

🌐 www.restaurant-lemontecristo.fr

13.7 km

📍 BOURNEL



Dans le Lot-et-Garonne, à mi-chemin entre les bastides de Villereal et Castillonès, le Montecristo vous propose une carte variée et adaptée à tous les goûts, salades, pizzas et autres spécialités, produits régionaux et l'ardoise des suggestions. Pour vous accueillir, le Montecristo dispose également d'une salle de bar, une grande salle de 80 couverts, 2 terrasses en été avec un espace jeux pour les enfants.



Restaurant du Stelsia - SARL Château de Saint-Sylvestre

☎ +33 5 53 01 14 86

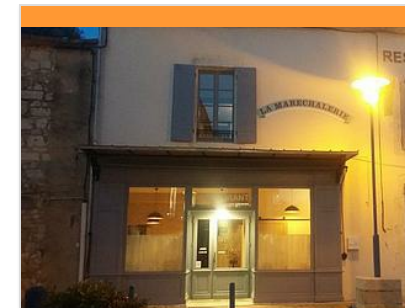
🌐 <http://www.lestelsia.com>

14.8 km

📍 SAINT-SYLVESTRE-SUR-LOT



Le Stelsia vous propose deux restaurants ; ambiance conviviale et cuisine du terroir dans son restaurant Le Bistrot et cuisine gastronomique dans son restaurant Le Jasmin.



Restaurant La Maréchalerie

☎ +33 5 53 01 58 28

1 Grand Rue

19.3 km

📍 CASTILLONNES



Présent dans la Bastide de Castillonès depuis 20 ans, le restaurant familial La Maréchalerie est une valeur sûre. Ouvert à l'année du mardi au dimanche, il propose une cuisine française axée sur les produits locaux du Sud-Ouest. A la carte, on trouve également diverses spécialités selon la saison ou les arrivages. Les formules du jour et les grandes salades composées proposées le midi en semaine permettent de restaurer efficacement les VRP, les travailleurs, les voyageurs ou les familles sur la route ... Bienvenue dans la jolie Bastide de Castillonès !



Pollen - Artistes en résidence

+33 5 53 36 54 37
25 rue Sainte-Marie

<http://www.pollen-monflanquin.com>

MONFLANQUIN



Depuis 1991, POLLEN associe à l'accueil d'artistes en atelier-résidence, un éventail de programmes de sensibilisation aux arts plastiques tournés vers le public et les scolaires. Pôle Régional de ressources artistiques et culturelles, Pollen incite autour de son programme singulier de soutien à la création, à la découverte de l'art contemporain à travers des rencontres avec les artistes, des expositions, des conférences thématiques, des ateliers artistiques, des interventions en milieux scolaires, des visites d'expositions accompagnées, des commandes artistiques sur le territoire... Pollen bénéficie du soutien du Ministère de la Culture (DRAC Nouvelle Aquitaine), du Conseil Régional Nouvelle Aquitaine, du Conseil Départemental de Lot-et-Garonne, et de la Municipalité de Monflanquin.



Atelier Neo Medici

+33 5 53 36 31 46 +33 6 89 78 96 60

13-15 rue Sainte Marie

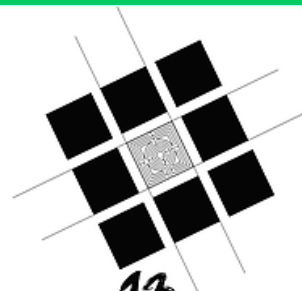
<http://www.ateliemeo-medici.com>

0.1 km

MONFLANQUIN



Situé au cœur de la bastide de Monflanquin, l'atelier Néo Medici propose des cours et stages de peintures et dessins, il est ouvert aux débutants comme aux professionnels. Artiste peintre, Gregory Pelizzari enseigne la technique dite "mixte", basée sur une recherche par les peintres flamands et italiens de la Renaissance, combinant des émulsions tempera et de l'huile pour atteindre un niveau élevé de détails, de luminosité et couleur.



Le 13ème jeu - Escape Game

+33 5 53 36 40 19

Place des Arcades

<https://escapegamele13emejeu.fr>

0.2 km

MONFLANQUIN



Le 13ème Jeu est l'escape game de Monflanquin. Il permet à des équipes de 4 à 10 personnes de découvrir l'histoire des bastides à travers une série d'énigmes et de casse-têtes. Ce jeu d'évasion grandeur nature vous entraînera à la recherche du célèbre professeur Archibald Astruc et du trésor de Monflanquin, vous avez une heure ! Grâce à cet escape game, vous ne verrez plus le Moyen Âge ni le Musée du même œil ! Plus qu'une simple visite, c'est une véritable enquête historique que vous propose le Musée des Bastides, une aventure immersive historique et inédite dans laquelle vous remonterez le temps pour découvrir l'histoire médiévale autrement ! La présence d'une personne majeure est obligatoire.



Circuit Terra Aventura : Même pas peur de la Chimère !

+33 5 53 36 40 19

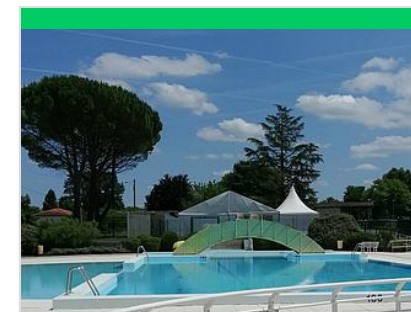
<https://www.terra-aventura.fr>

0.5 km

MONFLANQUIN



Terra Aventura, c'est une balade originale, une chasse aux trésors qui permet de découvrir le territoire, le patrimoine local et des anecdotes, tout en jouant. Munie de l'appli mobile ou de la feuille de route, la famille part pour l'aventure. Avec des indices à relever, des énigmes à résoudre et un trésor à chercher, les petits et les grands choisissent d'explorer la forêt, les villes, les villages... avec l'excitation de trouver le Graal : les Poï'z. Ces petits personnages à fort caractère qui peuplent l'univers de "Terra Aventura", vous guident et leurs badges sont à collectionner. Cet univers fantastique permet de partager des moments privilégiés en famille à la rencontre de lieux souvent insolites. Parcours de 1,5 km ; durée 1h ; 8 énigmes à trouver. Tèrr'aventuriers ! Prêts pour une nouvelle découverte ? Zéllé vous attend !



Piscine de Monflanquin

+33 5 53 36 40 05

1.2 km

MONFLANQUIN



Cette piscine d'été est située au sud-ouest de la Bastide de Monflanquin, à proximité des infrastructures sportives de la commune, dans un cadre verdoyant. Baignade surveillée et cours de natation sont proposés tout l'été. Pataugeoire, 1 bassin pour enfants et 1 bassin pour les plus grands.

Mes recommandations (suite)

Expériences et Découverte

Balades et Sentiers

OFFICE DE TOURISME COEUR DE BASTIDES
COEURDEBASTIDES.COM

OFFICE
DE TOURISME
**COEUR DE
BASTIDES**



Courts de tennis de Monflanquin

+33 6 82 03 49 25

Coulon

<https://tennis-club-monflanquin.clubeq>

1.4 km

MONFLANQUIN



4 courts extérieurs. Accès sur réservation (permanence sur place en été)



Centre équestre Equi-Age

+33 6 82 40 72 86

3 allées des Erables

4.2 km

MONFLANQUIN



Dans le cadre verdoyant de la zone sportive de Coulon, au sud-ouest de la Bastide de Monflanquin, Elodie vous accueille toute l'année, sur rendez-vous, pour des promenades à cheval et à poneys, pour tous niveaux. Des stages d'initiation sont proposés aux enfants âgés de 5 à 12 ans, durant les vacances scolaires. Leçons d'équitation tous niveaux, tous âges sont proposés les mercredis et samedis toute l'année. Passage de galops. Tir à l'arc à cheval.



Cyclo 4 Haut Agenais

+33 5 53 36 08 55 +33 6 72 09 50 51

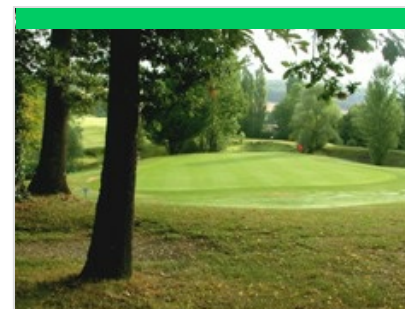
chez Guy MOLIERAC 483 route du Bézinguat

<http://cyclo4passion.blog4ever.com/>

8.4 km SAINT-EUTROPE-DE-BORN



Cyclo 4 organise des sorties tous les dimanches matin réparties en 3 groupes de valeur. Le programme de l'association et le tracé des circuits dominicaux est accessible sur le blog Cyclo 4. L'association confectionne des circuits sur mesure, à la demande. Activités cyclo et VTT accessibles uniquement aux licenciés d'un club (CYCLO 4 ou autres). Port du casque obligatoire. Strict respect du règlement intérieur du club.



Villeneuve-sur-Lot Golf & Country Club

+33 5 53 01 60 19

N21

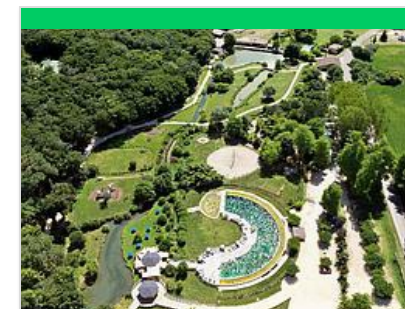
<http://www.vslgolf.com>

8.8 km

CASTELNAUD-DE-GRATECAMBE



Entre Périgord et Gascogne, le golf de Villeneuve-sur-Lot vous garantit un moment de plaisir et de détente au cœur des vergers de pommiers et de pruniers. Admirez la vue panoramique sur la vallée du Lot depuis le golf. Son parcours de 18 trous, ouvert aux joueurs de tous niveaux, offre de somptueux plans d'eau et un dénivelé de qualité. En complément, vous trouverez practice et putting-greens pour travailler votre jeu et taper quelques balles, ainsi qu'une piscine extérieure. Si vous désirez séjourner sur place, 7 appartements spacieux et entièrement équipés se situent sur le site. Le Club-House « La Suite » héberge un bar et un restaurant où vous savourerez le terroir du Sud-ouest.



Parc en ciel

+33 7 72 20 11 10

463 Route de Gavaudun

<https://www.parc-en-ciel.com>

10.0 km

LACAPELLE-BIRON



Parc-en-Ciel, un parc de loisirs 100% nature. Loisirs dans les arbres, loisirs dans l'eau. Spécialiste des loisirs nature dans un parc de 16 ha boisé et champêtre, Parc en Ciel vous propose 10 Parcours Adventure dans les arbres répartis sur 5 hectares, pour tous les âges et tous les goûts, du Parcours « ouistiti » dès 2 ans au Parcours « Sportif », plus de 200 ateliers et 20 tyroliennes, un mini-golf aménagé sur le thème du Lot-et-Garonne, un parcours de disc golf en pleine forêt avec ses 12 corbeilles, des parcours d'orientation (4 niveaux), des aires de jeux et de pique-nique et une baignade naturelle surveillée avec son bassin de plus de 600 m² où seuls plantes et minéraux sont utilisés pour filtrer l'eau. Un parc spécialement conçu pour passer une journée de détente empreinte de convivialité et de bonne humeur, dans un cadre naturel préservé.

Mes recommandations (suite)

Expériences et Découverte

Balades et Sentiers

OFFICE DE TOURISME COEUR DE BASTIDES
COEURDEBASTIDES.COM

OFFICE
DE TOURISME
**COEUR DE
BASTIDES**



LCS Nature Evasion

+33 6 72 77 60 76# +33 6 24 76 96 08

10.1 km
GAVAUDUN



Basée au cœur de la Vallée de Gavaudun, l'association LCS Nature Evasion vous propose de multiples activités de pleine nature, pour tous publics et tous niveaux. Vous pourrez vous initier à l'escalade et à la spéléologie, à la descente en rappel, au canoë, au tir à l'arc, à la tyrolienne et installations suspendues. L'association organise des raids et des séjours multi-activités et canyoning. Elle encadre vos sorties avec ses animateurs diplômés. Activités pour groupe (en partenariat avec le Musée Palissy de Saint Avit) "de la matière à l'oeuvre d'art", cueillette d'argile en spéléologie, puis fabrication d'objets avec la terre récoltée, cuisson + visite du musée et de l'exposition de céramique. Activités estivales et de printemps. Descente en rappel du donjon-château de Gavaudun. Défense au tir à l'arc médiéval du château de Gavaudun.



Point de vue de Monségur

+33 5 53 41 66 72

10.3 km
MONSEGUR



Circuit Terra Aventura : Des z'assaillants fins gourmets

+33 5 53 36 40 19

<https://www.terra-aventura.fr>

10.3 km
GAVAUDUN



Terra Aventura, c'est une balade originale, une chasse aux trésors qui permet de découvrir le territoire, le patrimoine local et des anecdotes, tout en jouant. Munie de l'appli mobile ou de la feuille de route, la famille part pour l'aventure. Avec des indices à relever, des énigmes à résoudre et un trésor à chercher, les petits et les grands choisissent d'explorer la forêt, les villes, les villages... avec l'excitation de trouver le Graal : les Poï'z. Ces petits personnages à fort caractère qui peuplent l'univers de "Terra Aventura", vous guident et leurs badges sont à collectionner. Cet univers fantastique permet de partager des moments privilégiés en famille à la rencontre de lieux souvent insolites. Parcours de 3 km ; durée 1h-2h ; 9 énigmes à trouver. Tèrr'aventuriers ! Prêts pour une nouvelle découverte ? Zéroïk vous attend sur le parking du village !



Station Bee's Villeréal - Location de vélos

+33 6 26 61 80 85

3 Chemin de Glady

<https://www.stationsbees.com/stations>

11.9 km
VILLERÉAL



Location de vélos électriques pour adultes et enfants (route, VTT, remorque, vélos suiveurs, sièges enfant) mais aussi vélos adaptés aux handicaps. Organisation de sorties thématiques, séjours itinérants.



Hippodrome du Pesquié Bas - Société des courses de Villeréal

+33 5 53 40 86 82 +33 6 40 83 36 64

Route d'Issigeac

11.9 km
VILLERÉAL



Dans le nord du Lot-et-Garonne et au confins du Périgord, situé en bordure du Dropt dans un cadre champêtre, l'hippodrome de Villeréal est un des plus populaires du Sud Ouest. L'anneau villeréalais est le théâtre d'un meeting estival et nocturne qui accueille un large public. Proposant des courses de trot très relevées sur une piste rapide, il attire en plus de la population locale et des touristes, bon nombre de turfistes venant de toute la région mais aussi des régions voisines. La Société Hippique de Villeréal a fait le pari il y a quelques années de développer la restauration. En bord de piste, deux halles peuvent ainsi abriter des centaines de personnes pour partager un repas convivial, passer une agréable soirée en famille et faire découvrir le monde des courses à ceux qui ne le connaissent pas.



Circuit Terra Aventura : Cent pur-sang Royale !

+33 5 53 36 40 19

<https://www.terra-aventura.fr>

12.2 km
VILLEREAL



Terra Aventura, c'est une balade originale, une chasse aux trésors qui permet de découvrir le territoire, le patrimoine local et des anecdotes, tout en jouant. Munie de l'appli mobile ou de la feuille de route, la famille part pour l'aventure. Avec des indices à relever, des énigmes à résoudre et un trésor à chercher, les petits et les grands choisissent d'explorer la forêt, les villes, les villages... avec l'excitation de trouver le Graal : les Poi'z. Ces petits personnages à fort caractère qui peuplent l'univers de "Terra Aventura", vous guident et leurs badges sont à collectionner. Cet univers fantastique permet de partager des moments privilégiés en famille à la rencontre de lieux souvent insolites. Parcours de 1 km ; durée 1h ; 9 énigmes à trouver. Terr'aventuriers ! Prêts pour une nouvelle découverte ? Zahan vous attend !



Lac de Lougratte

+33 5 53 01 70 05 +33 6 63 32 15 52

Route du Lac

<http://www.lougratte.com>

12.9 km
LOUGRATTE



Découvrez à Lougratte le lac et sa plage de sable fin, les plaisirs d'une baignade surveillée en été de 14h à 19h par 2 maîtres nageurs, une qualité d'eau contrôlée régulièrement, un plongeur, un toboggan aquatique, des pédalos, des canoës, de la pêche à la ligne, un terrain de beach-volley, un terrain de tennis, panier de basket, une aire de jeux pour les enfants, une buvette-snack, un terrain de pétanque, des aires de pique-nique, barbecues, un parking ombragé, ... Baignade conforme aux normes européennes. Label pavillon bleu.



Le mini-golf Fantasia

+33 5 53 01 14 86

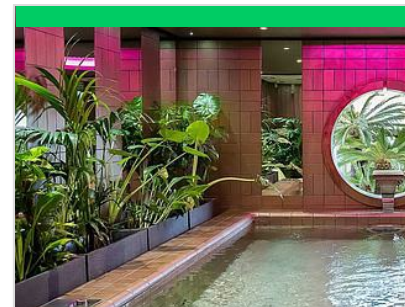
32 Avenue Georges Robert

<http://www.lestelsia.com>

14.5 km
SAINT-SYLVESTRE-SUR-LOT



Le plus grand mini-golf d'Europe avec 18 trous ; 1h45 de parcours.



Spa Château Le Stelsia - sarl château de saint Sylvestre

+33 5 53 01 14 86

32 Avenue Georges Robert

<http://www.lestelsia.com>

14.5 km
SAINT-SYLVESTRE-SUR-LOT



Le Spa du Château Le Stelsia vous promet des moments de bien-être et de quiétude inégalés. Ressourcez-vous et relaxez-vous dans cette ambiance artistique et luxueuse. L'espace détente comprend une piscine avec nage à contre-courant, un hammam, un sauna, une douche pluie tropicale, une douche sensorielle, une fontaine de glace, un sèche personne, 2 salles de soins et massages, une tisanderie, une salle de sport avec un vélo elliptique, un banc de musculation et un vélo cardio. A l'abri des regards, venez aussi découvrir les soins phyto-aromatiques exclusifs de Sens By Mességué, conjuguant le meilleur des plantes et des huiles essentielles. Un bon plan ? Profitez des "Happy Hours" du Spa du lundi au vendredi et, pendant 2 h, savourez tous les espaces à votre disposition (sur réservation et selon disponibilités).



Base nautique de l'aviron

+33 5 53 49 18 27 +33 7 88 69 35 85

Quai d'Alsace

<http://www.aviron-villeneuvois.com>

14.8 km
VILLENEUVE-SUR-LOT



Naviguez sur le Lot en silence en profitant de l'environnement à bord d'un pédalo, d'un canoë, d'un paddle ou de l'un de nos bateaux électriques sans permis. Nous proposons également des stages à la semaine pour les jeunes de 10 à 16 ans avec la découverte des activités nautiques et pleins d'autres choses.



Base de loisirs Le Temps d'Aimer

+33 6 52 38 65 23

Port de Cadamas

<http://www.france-voyage.com/59875>

18.1 km
MONTAYRAL



La Base de Loisirs le Temps D' Aimer vous propose de la location de canoë 2, 3, 4 places, du kayak, du paddle , du bike boat pour les activités aquatiques. Du VTT , VTC , TANDEM les vélos sont normaux ou électriques. Sièges vélo enfant ainsi que des remorques enfants.



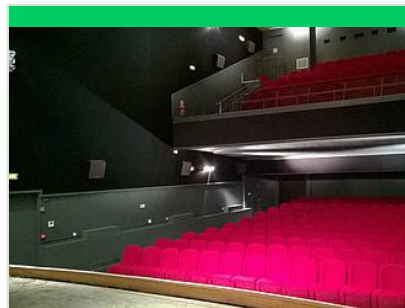
Hippodrome de Sarlande : Société des courses de Castillonès

+33 5 53 36 88 41

19.3 km
CASTILLONNES



L'hippodrome de sarlande est situé à 800m de la Bastide de Castillonès, en direction d'Issigeac. C'est un site arboré aux infrastructures entièrement refaites, la piste est en pouzzolane, les tribunes ont été réaménagées et offrent au public un vaste panorama. Il propose plusieurs courses de trot. Il y a buvette et restauration sur place ainsi que des jeux pour enfants. Plusieurs réunions sont au rendez-vous durant l'année dont la 1ère pour le week-end de Pâques.



Ciné 4

+33 5 53 36 92 14

Place Jasmin

<https://cine4.fr/>

19.3 km
CASTILLONNES



Ce cinéma classé Art et Essai et labellisé Jeune Public dispose de 205 places. La salle climatisée et accessible aux personnes à mobilité réduite est dotée des équipements numériques, 3D, Dolby Stéréo et du système Fidelio (pour les personnes malvoyantes et malentendantes). L'équipe de Ciné 4 vous propose aussi des animations tout au long de l'année (programmation consultable sur le site internet).



Observatoire Astronomique GAP 47

+33 5 53 70 82 81

2379 route de l'Observatoire

<http://gap47.astrosurf.com>

19.9 km
MONTAYRAL



Le GAP47, club d'astronomes amateurs créé en 1983, vous accueille tous les vendredis soirs (à 21h sans réservation de septembre à juin et à 20h30 sur réservation en juillet et août), à l'Observatoire Astronomique du Fumélois. Au programme : parcours célestes à l'œil nu, découverte des constellations (avec guidage laser), observation aux instruments (dont deux télescopes de 500 et 300 mm de diamètre sous coupoles), exploration du ciel et de sa mécanique grâce à notre planétarium numérique. Animations exceptionnelles lors d'événements notables et lors des nuits de l'Astronomie en été. Accueil de groupes (forfait pour 10 personnes minimum) sur rendez-vous. Activités possibles en journée et/ou en soirée sur réservation pour scolaires, familles, associations, centres de loisirs, etc. (observation du Soleil, systèmes solaires).



Aéro Club de Castillonès

+33 6 83 32 54 13 +33 6 86 23 17 63# +33 6 04 46 94 38

Aérodrome 613 route de Boisse

<http://www.aeroclubcastillonnes.fr/>

21.3 km
CAVARC



Découvrez la région en ULM : baptêmes de l'air ou promenades, école de pilotage ULM multiaxes.

Mes recommandations (suite)

Expériences et Découverte

Balades et Sentiers

OFFICE DE TOURISME COEUR DE BASTIDES
COEURDEBASTIDES.COM

OFFICE
DE TOURISME
**COEUR DE
BASTIDES**



Monflanquin, la balade de Calviac

+33 5 53 66 14 14

0.2 km
MONFLANQUIN



Pigeonniers, châteaux, maisons de caractère et la petite église de Calviac sont au programme de cette randonnée qui offre de nombreux points de vue sur la bastide, vue d'en bas, avec une seule difficulté, la côte de Bois Joli.



Monflanquin, le circuit de la bastide

+33 5 53 66 14 14

0.2 km
MONFLANQUIN



La rivière la Lède est très présente tout au long de ce parcours qui contourne la bastide par le nord. Sur le plateau dominant la vallée, apparaissent les châteaux de Rastouillac, Roquefère et Micastel...



Monflanquin, la boucle de Corconat

+33 5 53 66 14 14

<https://rando.tourisme-lotetgaronne.com>

0.2 km
MONFLANQUIN



Au fil de ce long circuit, tracé au sud-ouest de la bastide, vous découvrirez les châteaux de Secrétary, Maurel, Cambes et Latour, les églises de Labarthe et Corconat, les moulins sur la Lède, les palombières des bois de Lacanille et de nombreux points de vue sur la bastide, les églises de Calviac et de St-Capraix, les châteaux de Biron, Roquefère...



Monflanquin, la boucle de Bordeneuve

+33 5 53 66 14 14

0.2 km
MONFLANQUIN



Ce troisième long circuit, autour de la Bastide de Monflanquin, permet de boucler la série des points de vue qui entourent la bastide, depuis l'est cette fois-ci. L'élevage de blondes d'Aquitaine, les vergers de noisetiers et de pruniers d'Ente alterment avec des zones boisées et de grandes parcelles céréalières.



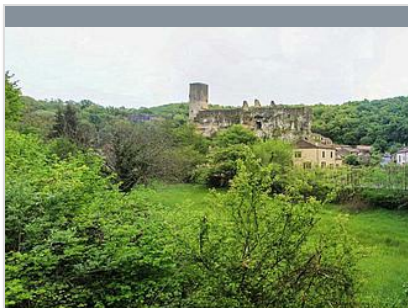
Monflanquin, la promenade des châteaux de la Lède

+33 5 53 66 14 14

1.1 km
MONFLANQUIN



Cette petite boucle permet de découvrir la bastide de Monflanquin depuis le coteau qui domine la vallée de la Lède. L'itinéraire dessert l'ancien manoir de Mondésir et son imposant pigeonnier dans un écrin d'arbres. Il passe également près du lac avec son restaurant et ses hébergements touristiques. Par deux fois, vous traverserez la rivière La Lède, affluent du Lot. Elle compte sur 50 kilomètres 48 moulins, très actifs du Moyen Age au XIXe siècle (papeteries, forges, meuneries, filature). Cette promenade offre de belles vues sur la bastide perchée, la vallée et les châteaux de la zone. A l'Ouest, vous passerez près du moulin de Boulède, de la chapelle de Teyrac, mais aussi des châteaux de Rastouillac, de Rousset et de Roquefère.



Gavaudun, le chemin des moulins (Lo camin dels molins)

+33 5 53 66 14 14
Gavaudun

9.9 km
GAVAUDUN



Dans la première partie, ce circuit reprend le tracé du circuit thématique, via Laurenque et celui du GR®636 jusqu'à Saint-Avit. Il redescend ensuite la Lède sur laquelle ont été implantés les six moulins visibles sur ce parcours.



Vallée de Gavaudun

+33 5 53 40 82 29
Le Bourg

10.1 km
GAVAUDUN



Classée site naturel dans son ensemble depuis 1999, cette vallée creusée par la Lède vaut le détour. Dans un décor de rochers escarpés, de coteaux boisés, on peut y découvrir une multitude d'endroits magiques : le Château de Gavaudun, les villages de Lacapelle Biron et Saint Avit mais aussi des grottes et abris naturels, l'église romane de Laurenque, les vestiges de l'abbaye bénédictine voisine ou bien encore de nombreux moulins et forges le long de la rivière Lède.



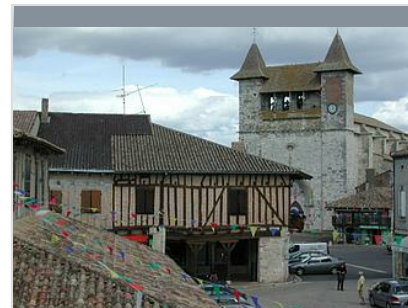
Circuit de la Bastide Royale - Villeréal

Place de la Halle
<https://www.tourisme-lotetgaronne.com>

11.9 km
VILLEREAL



Dans un paysage de polyculture associant élevage de canard gras du Sud-Ouest, vergers de pruniers et de noisetiers, champs de céréales et prairies où paissent chevaux et Blondes d'Aquitaine, vous roulez de Villeréal en villages. Entre des haltes gourmandes dans les fermes ou curieuses à l'observatoire des oiseaux du lac du Brayssou, vous découvrirez des églises romanes, des châteaux, des pigeonniers mais aussi un patrimoine insolite : maisons à empilages et maisons brassières.



Villeréal, le circuit de la bastide royale

+33 5 53 66 14 14

11.9 km
VILLEREAL



Nommée également la bastide du Cheval, la vieille cité de Villeréal célèbre pour son patrimoine datant du moyen-âge, possède un haras national et une école de formation aux métiers du cheval.



Un sentier découverte autour du lac du Brayssou

+33 5 53 66 14 14

15.9 km
PARRANQUET



N'oubliez pas vos jumelles pour cette balade sur les berges du Brayssou, où vous pourrez observer colverts, sarcelles ou canards siffleurs depuis un abri mis en place par la fédération des chasseurs.

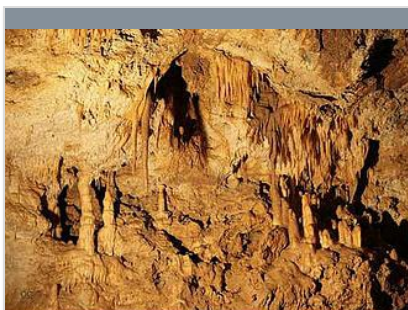
Mes recommandations (suite)

Expériences et Découverte

Balades et Sentiers

OFFICE DE TOURISME COEUR DE BASTIDES
COEURDEBASTIDES.COM

OFFICE
DE TOURISME
**COEUR DE
BASTIDES**



Grotte de Lastournelle

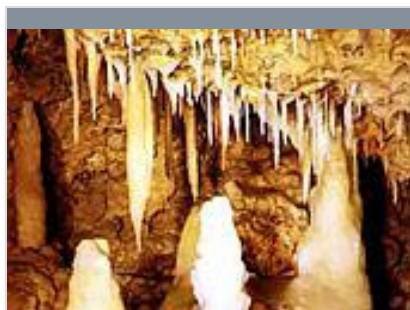
+33 5 53 40 08 09 +33 6 63 88 90 60

1851 route des Grottes de Lastournelle

<http://www.grotte-de-lastournelle.fr>
22.9 km

SAINTE-COLOMBE-DE-VILLENEL

Plongez au cœur de la terre. Vous vous émerveillerez le long de 7 salles aux paysages différents parés de stalactites, stalagmites, draperies, colonnes... Nous vous proposons une visite guidée de 45 minutes à 14°C. Par temps de canicule ou de pluie un endroit parfait pour passer un moment en famille ou entre amis. Vous pourrez découvrir la grotte comme les spéléologues, une visite authentique dans une grotte éteinte avec pour seule lumière des lampes de poche. Pour ceux que le noir effraie vous pourrez faire une visite plus traditionnelle avec la mise en valeur par l'éclairage. Nous programmons des animations comme une chasse au trésor dans la grotte éteinte, la chasse au trésor d'Halloween ou la chasse au trésor de Noël... Profitez de notre beau parc et des jeux de plein air mis à votre disposition, d'une pause au bar/snack, de la boutique et du chemin de randonnée jusqu'à un



Grottes de Fontirou

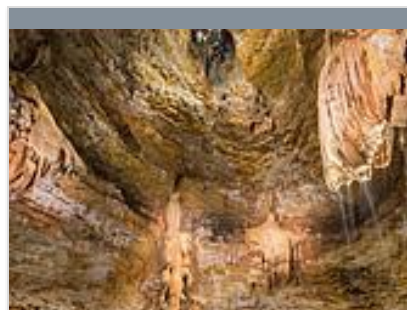
+33 6 32 92 99 13

<https://grottesdefontirou.wordpress.com>

24.6 km
CASTELLA



L'aventure des grottes de Fontirou commence il y a 30 millions d'années. La nature a dessiné dans 7 salles des concrétions de toutes formes et de teintes variées, que vous pourrez découvrir ou redécouvrir grâce à son nouvel éclairage assez unique en France. Le site est équipé d'un petit snack (boisson, café, glaces et d'une boutique souvenirs. L'espace pique-nique est ombragé. Vous pourrez aussi vous amuser en famille au mini-golf. La visite guidée dure environ 45 min. Avant la visite vous pourrez découvrir le petit musée d'histoire naturelle et ses dinosaures.



Gouffre de Proumeyssac

+33 5 53 07 27 47#+33 5 53 07 85 85

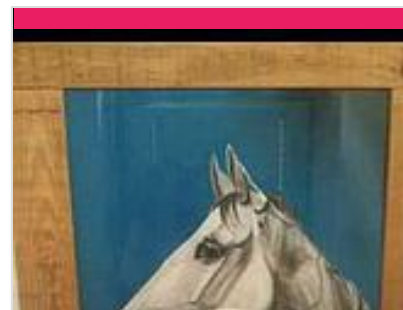
Route de Proumeyssac

<http://www.gouffre-proumeyssac.com>

42.1 km
AUDRIX



Baptisé « Cathédrale de cristal », Proumeyssac est aujourd'hui la plus grande cavité aménagée du Périgord. 2 Nouveaux sons et lumières - Mapping à 360° : en 2019 le Gouffre de Proumeyssac a été le premier site souterrain en France à utiliser un éclairage avec du « mapping 3D » pour sublimer une cavité. Ciblée jusque là sur une partie du Gouffre, cette technologie tant appréciée du public sera désormais déployée sur l'ensemble du décor naturel de la « Cathédrale de Cristal ». Le visiteur vivra ainsi une expérience unique dans cet univers minéral au rythme des éblouissants sons et lumières. Comme au siècle dernier, spectaculaire et originale, l'option visite avec descente en nacelle permet de vivre une expérience hors du commun (11 personnes). Le vaste parc libre et gratuit, réservé à nos visiteurs, dispose d'un espace ludo-éducatif sur le monde souterrain.



Atelier-galerie Nathalie BRUYNEEL

+33 5 53 71 61 17 +33 6 83 38 64 82

31 rue Sainte Marie

MONFLANQUIN



Savonnerie Saponaire

+33 5 53 36 46 15
47 place des Arcades

<http://www.savonnerie-saponaire.com>

0.1 km
MONFLANQUIN



Mes recommandations (suite)

Expériences et Découverte

Balades et Sentiers

OFFICE DE TOURISME COEUR DE BASTIDES
COEURDEBASTIDES.COM

OFFICE
DE TOURISME
**COEUR DE
BASTIDES**



Bastide de Monflanquin

+33 5 53 36 40 05

Place des Arcades

<http://www.monflanquin.fr>

0.2 km

MONFLANQUIN



Musée des Bastides - Centre d'Interprétation

+33 5 53 36 40 19

Place des Arcades

<http://www.monflanquin-museedesbas>

0.2 km

MONFLANQUIN



Les Ballades Féériques

+33 6 10 03 55 09# +33 6 98 13 44
20

Lieu-dit Jean de la Ville

<https://balladesfeeriques.jimdofree.co>

6.7 km

SAINT-EUTROPE-DE-BORN

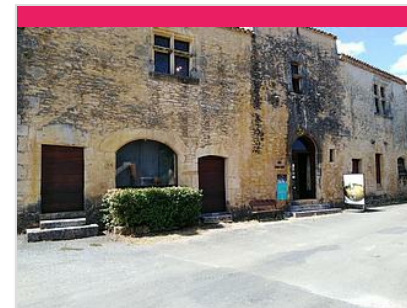


Eglise de Lugagnac

+33 5 53 36 03 82

7.4 km

SAINT-EUTROPE-DE-BORN



Musée de Céramique Bernard Palissy

+33 5 53 40 98 22

<http://www.museepalissy.net>

11.1 km

LACAPELLE-BIRON



Mes recommandations (suite)

Expériences et Découverte

Balades et Sentiers

OFFICE DE TOURISME COEUR DE BASTIDES
COEURDEBASTIDES.COM

OFFICE
DE TOURISME
**COEUR DE
BASTIDES**



Chapelle Saint Clair - Villeréal (hameau de Parisot)

+33 5 53 36 00 37

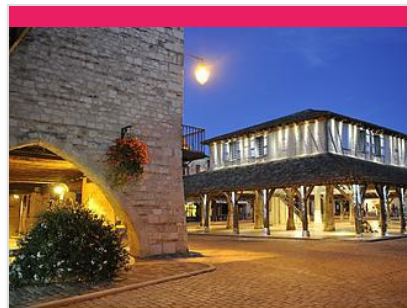
11.8 km
VILLEREAL



Eglise Notre Dame - Villeréal

+33 5 53 36 00 37
Place de la Libération

11.9 km
VILLEREAL



Bastide de Villeréal

+33 5 53 36 00 37
<https://www.coeurdebastides.com/fr/visiter>

12.0 km
VILLEREAL



Atelier des Loys - Céramiques et poteries contemporaines

+33 5 53 36 66 75 +33 7 68 39
42 48
31 rue Saint-Roch

12.0 km
VILLEREAL



Château de Biron

+33 5 53 05 65 60# +33 5 53 63 13
39
<https://www.chateau-biron.fr/>

14.0 km
BIRON



Mes recommandations (suite)

Expériences et Découverte

Balades et Sentiers

OFFICE DE TOURISME COEUR DE BASTIDES
COEURDEBASTIDES.COM

OFFICE
DE TOURISME
**COEUR DE
BASTIDES**



Bastide de Villeneuve-sur-Lot

+33 5 53 36 17 30

<http://www.tourisme-villeneuveois.fr>

14.5 km

VILLENEUVE-SUR-LOT



Bourg médiéval de Penne-d'Agenais

+33 5 53 71 13 70

16.4 km

PENNE-D'AGENAIS



Pujols

+33 5 53 36 17 30

<http://www.tourisme-villeneuveois.fr>

17.3 km

PUJOLS



Bastide de Monpazier

+33 5 53 22 68 59

<http://www.pays-bergerac-tourisme.co>

19.4 km

MONPAZIER



Château de Bonaguil

+33 5 53 41 90 71

<http://www.chateau-bonaguil.com>

19.5 km

SAINT-FRONT-SUR-LEMANCE



Mes recommandations (suite)

Expériences et Découverte

Balades et Sentiers

OFFICE DE TOURISME COEUR DE BASTIDES
COEURDEBASTIDES.COM

OFFICE
DE TOURISME
**COEUR DE
BASTIDES**



Visite de la Bastide de Castillonès

+33 6 32 77 27 40
Place des Comières

19.6 km
CASTILLONNES



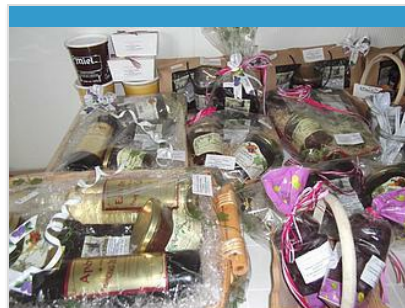
EARL Casse Noisette

+33 5 53 36 37 15 +33 6 85 40 73 67

0.7 km
MONFLANQUIN



Noisettes et huile de noisette.



Pruneaux de Cailladelles

+33 5 53 01 71 41 +33 6 82 50 58 78

5.2 km
CASTELNAUD-DE-GRATECAMBE



Installée depuis cinq générations au milieu des collines du Haut-Agenais, la famille Brousse propose des prunes d'Ente récoltées, séchées et emballées à la ferme.



Les tourtières de Sophie

+33 6 45 50 51 19
GAEC de Gigeot

6.6 km
LAUSSOU



Lorsqu'on évoque le patrimoine gastronomique du Sud-Ouest, on pense à beaucoup de spécialités mais très rarement à la tourtière. La tourtière, c'est un gâteau sucré à base de pommes cuites parfumées à l'eau de vie de prune et au rhum, recouvertes de pétales de pâte étirée très finement à la main. Sophie, native de la région, après avoir observé l'arrière grand-mère de son mari faire des tourtières, a rapidement souhaité que celle-ci lui transmette ce savoir faire pour pouvoir faire perdurer cette tradition culinaire. Et on peut dire c'est une belle réussite ! Ses tourtières sont généreuses, parfumées et croustillantes à souhait ... un régal pour les yeux et les papilles. A vos marques, prêt, dégustez !



EARL Domaine Rhodes Hautes

+33 6 31 68 42 93
625 route de la Feuillade

6.6 km
LAUSSOU



Aux portes du Périgord, le domaine produit un vin IGP de pays de l'Agenais. Patrick vous accueille pour vous faire déguster ses vins élaborés avec amour : vin rouge Tradition, Malbec et fût de chêne, rosé sec et moelleux, blanc sec, moelleux et liquoreux, bouteilles et bag-in-box. Des ventes sont effectuées sur la propriété. Des visites de l'exploitation sont proposées, sur rendez-vous.

Mes recommandations (suite)

Expériences et Découverte

Balades et Sentiers

OFFICE DE TOURISME COEUR DE BASTIDES
COEURDEBASTIDES.COM

OFFICE
DE TOURISME
**COEUR DE
BASTIDES**



V de Fillol (vin écolo- gique)

+33 6 83 22 80 90# +33 6 89 11 70
90
Fillol

6.8 km
LACAUSSE



La famille Vigié cultive son vignoble en Haut-Agenais Périgord plus précisément sur la commune de Lacaussade. La Syrah, l'Abouriou et le Cabernet franc sont cultivés sur un terrain argilo-limoneux calcaire. Ici, les vendanges se font à la main et la vinification se déroule de façon traditionnelle, en fût de chêne, sur la propriété. Venez nous rencontrer et déguster nos vins rouges et rosés.



Ferme biologique de Crozefond

+33 5 53 36 42 41 +33 6 95 86
47 71
D222

7.1 km
SAINT-AUBIN



Située sur la commune de Saint-Aubin, la Ferme Bio de Crozefond vous accueille et vous présente son pain, ses pâtisseries, ses fromages, sa charcuterie, mais aussi pâtes fraîches, pizzas, sorbets ainsi que son huile d'onagre, la spécialité de la ferme. Les saveurs authentiques des pâtisseries sont le reflet de la qualité des produits utilisés, labellisés et certifiés en agriculture biologique.



La Ferme de Monredon

+33 6 22 68 28 51
618 chemin de Monredon
<https://pruneauxdemonredon.com/>

8.4 km
SAINT-AUBIN



Au cœur de Saint-Aubin, haut-lieu du pruneau, labellisé "site remarquable du goût", Céline perpétue le métier de pruniculteur à la Ferme de Monredon. Spécialisée dans la vente directe, la propriétaire propose ses produits dans la boutique de la ferme, où le pruneau se décline de mille et une façons : au chocolat, fourré, en crème, à l'alcool ou en confiture, sans oublier les glaces et les macarons de Céline ! "L'Agenade", sauce à base de pruneaux pour accompagner les viandes, est la spécialité de la ferme. Des visites de l'exploitation vous sont proposées toute l'année, sur rendez-vous. Durant la saison estivale, les "Ripalhaus", soirées paysannes d'antan, vous invitent à découvrir les mets de la ferme, dans une ambiance festive. Découvrez également le sentier "Sul camin de la lèbre" et un rallye découverte dans les vergers "La familia Pruna" avec carnet de route.



Château de Born

+33 7 72 06 36 16
<https://www.chateau-de-born.com>

8.7 km
SAINT-EUTROPE-DE-BORN



Le château de Born, domaine prunicole royal du XIIème situé près de Villereal produit et transforme du pruneau d'Agen. Tous les produits transformés sont élaborés à partir de la pulpe du pruneaux mi-cuit. Venez découvrir une large gamme de spécialités : crème de pruneaux, chutneys, pruneaux de bouche mi-cuits, brandy ... Vous trouverez également sur le domaine une belle salle de réception pouvant être louée pour tous types d'événements et de magnifiques jardins suspendus.



La Ferme du Vignal

+33 5 53 01 72 78

8.8 km
CASTELNAUD-DE-GRATECAMBE



Sur cette ferme familiale située dans un ancien couvent totalement restauré, la famille Christ vous fait découvrir le parcours de l'oie et du canard, gavés et cuisinés sur place dans le respect des traditions. La boutique propose aussi de la boucherie, charcuterie et des pruneaux.

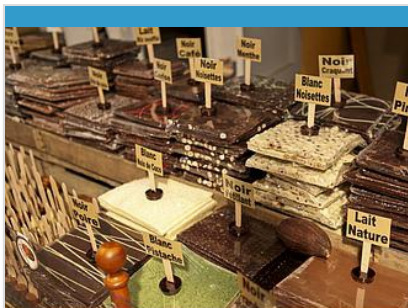
Mes recommandations (suite)

Expériences et Découverte

Balades et Sentiers

OFFICE DE TOURISME COEUR DE BASTIDES
COEURDEBASTIDES.COM

OFFICE
DE TOURISME
**COEUR DE
BASTIDES**



Rody Chocolaterie - Musée du chocolat

+33 5 53 36 50 95 +33 6 74 93 96 32

<https://www.museeduchocolat-castillon.com>

17.3 km

CASTILLONNES



Rody Chocolaterie est une chocolaterie traditionnelle. Teddy Beauvié, est un artisan chocolatier confirmé, doté d'une expérience et d'un savoir-faire hors pair acquis lors d'un long parcours initiatique dans le grand Sud-Ouest. Il vous parlera de la fabrication de cacao, des chocolats et des produits de confiserie.



Comptoir Quatre - Boutique de producteurs, artisanat et épicerie fine

+33 5 47 01 10 29 +33 6 14 49 65 14

Route de Villeneuve Route de

17.3 km

CASTILLONNES

Villeneuve



Comptoir 4 vous propose des spécialités issues directement de chez nos producteurs locaux mais aussi une cave à vins et bières.



Mes recommandations (suite)

Expériences et Découverte

Balades et Sentiers

OFFICE DE TOURISME COEUR DE BASTIDES
COEURDEBASTIDES.COM

OFFICE
DE TOURISME
**COEUR DE
BASTIDES**



Map data ©2024 Google